

AMG

SONDERAUSSTATTUNGEN UND ZUBEHÖR



Mercedes-Benz

## Beratung, Verkauf und Einbau bei Ihrem Mercedes-Benz Partner.

Zu den Angaben in diesem Katalog: Nach Redaktionsschluss dieser Druckschrift, 1.8.2002, können sich am Produkt Änderungen ergeben haben. Konstruktions- oder Formänderungen, Abweichungen im Farbton sowie Änderungen des Lieferumfangs seitens des Herstellers bleiben während der Lieferzeit vorbehalten, sofern die Änderungen oder Abweichungen unter Berücksichtigung der Interessen des Verkäufers für den Käufer zumutbar sind. Sofern der Verkäufer oder der Hersteller zur Bezeichnung der Bestellung oder des bestellten Kaufgegenstands Zeichen oder Nummern gebraucht, können allein hieraus keine Rechte abgeleitet werden. Die Abbildungen können auch Zubehör und Sonderausstattungen enthalten, die nicht zum serienmäßigen Lieferumfang gehören. Farbabweichungen sind drucktechnisch bedingt. Diese Druckschrift kann ebenso Typen und Betreuungsleistungen enthalten, die in einzelnen Ländern nicht angeboten werden. Aussagen über gesetzliche, rechtliche und steuerliche Vorschriften und Auswirkungen haben nur für die Bundesrepublik Deutschland Gültigkeit. Fragen Sie daher zum verbindlichen letzten Stand bitte Ihren Mercedes-Benz Verkäufer.

## Inhalt

10	A-Klasse
16	C-Klasse
22	C-Klasse Sportcoupé
28	E-Klasse (BR 210)
34	E-Klasse (BR 211)
40	S-Klasse
46	M-Klasse
52	CLK-Klasse (BR 208)
58	CLK-Klasse (BR 209)
64	CL-Klasse
70	SLK-Klasse
76	SL-Klasse





## Darf es etwas mehr sein?

---

Mehr Individualität, mehr Dynamik, mehr Sportlichkeit – Mercedes-Benz AMG ist das Synonym für ein gesteigertes Fahrvergnügen. Erleben Sie das faszinierende AMG Programm. Einerseits die Sonderausstattungen, die Sie für Ihren neuen Mercedes ab Werk bestellen können. Und andererseits Zubehör, das Ihnen die nachträgliche Individualisierung Ihres Mercedes ermöglicht. Ihr Mercedes-Benz Partner berät Sie gerne.

Oder Sie informieren sich vorab auf unserer Homepage im Internet. Unter [www.mercedes-benz.com/amg](http://www.mercedes-benz.com/amg) erhalten Sie vielfältige Informationen über Mercedes-AMG und das faszinierende Produktangebot. Wir wünschen Ihnen viel Vergnügen.

## Es gibt viele Arten, sich zu unterscheiden – auch durch eine professionelle Einstellung.

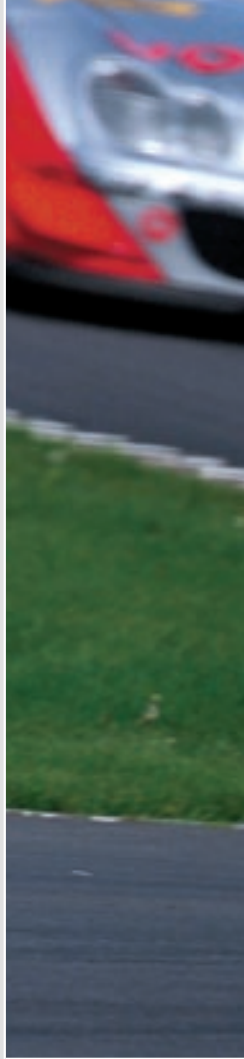
---

Ohrenbetäubender Sound von Renntriebwerken, intensiver Duft von Benzin und Reifengummi, harte Arbeit im Zeitraffer-tempo, der nie endende Kampf um das Optimum – bei uns zu Hause herrscht eine Atmosphäre voller Leidenschaft, Engagement und Begeisterung.

Unser Zuhause, das sind die Rennstrecken dieser Welt, wo die Technik unter schwierigsten Bedingungen beweisen muss, dass Ingenieure und Aerodynamiker ihre Hausaufgaben gelöst haben. Denn grau ist alle Theorie und nur die Erfolge in der Praxis bringen das echte Vergnügen.

Ein Vergnügen, das Sie mit uns teilen können. Mit Fahrwerkskomponenten sowie Styling-Elementen, die wir mit unserem ganzen Know-how speziell für Ihren Mercedes entwickelt haben. Damit Sie Ihren Hang zur Sportlichkeit ausleben können, ohne Abstriche bei der Sicherheit und Qualität zu machen.

Mercedes-Benz AMG – das bedeutet Leidenschaft ohne Kompromisse, Dynamik mit Substanz jenseits von Show-Elementen sowie Professionalität und Handarbeit. Sie werden diese entscheidenden Unterschiede genießen.









## AMG – die aufregendste Verbindung zwischen Leidenschaft und Sicherheit.

---

Sportliches Zubehör wird nicht zuletzt gebaut, um das Herz ein paar Takte höher schlagen zu lassen. Richtig genießen kann man es allerdings nur, wenn die Technik alles sicher im Griff hat.

Das ist selbst bei Leichtmetallrädern, die fälschlicherweise mitunter als reine Ansichtssachen betrachtet werden, ein entscheidender Faktor. Auch sie haben – wie so vieles im Automobilbau – ihren Ursprung im Motorsport. Denn wo es auf Hundertstelsekunden ankommt, sind leichte, hochfeste und zuverlässige Materialien gefragt. Dazu kommen solche positive Eigenschaften wie die ausge-

zeichnete Wärmeleitfähigkeit für optimale Bremsenkühlung und exzellente Rundlaufwerte. Dadurch ergibt sich schon mal ein deutlicher Sicherheitsvorteil. Darauf können Sie sich natürlich auch bei unseren Fahrwerkskomponenten verlassen. So gibt es für diverse Modelle speziell abgestimmte Federn, Gasdruck-Stoßdämpfer und optimierte Drehstäbe, die dafür sorgen, dass Ihren Mercedes – auch bei sportlicher Fahrt – so schnell nichts aus der Ruhe bringt.

Das gibt Ihnen ein beruhigendes Gefühl, die Leidenschaft jederzeit unter Kontrolle zu haben.



## Weil man den Wind nicht besiegen kann, muss man sich mit ihm verbünden.

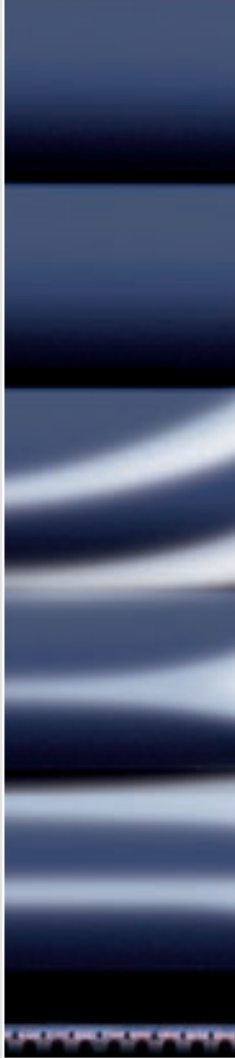
---

Es gibt Dinge, an denen kommt niemand so schnell vorbei. Wer dazu allerdings die richtige Einstellung entwickelt, kann seinen Vorteil daraus ziehen.

Das ist der Grund, warum bei Mercedes-AMG um das Thema „Luftwiderstand“ so viel Wirbel gemacht wird. Und warum sich mit der Entwicklung unserer Front- und Heckschürzen, Seitenschwellerverkleidungen oder Heckflügel nicht nur Designer beschäftigen. Sondern in erster Linie Techniker, die im Windkanal testen, wie sie die Kraft der Luft am besten nutzen können. Und natürlich erfahrene Piloten, die den praktischen Mehrwert des AMG Stylings auf der Straße immer und immer wieder überprüfen.

Dabei geht es im Wesentlichen darum, den Auftrieb des Fahrzeugs besonders bei höherem Tempo zu reduzieren, damit Ihr Mercedes in jeder Situation satt auf der Straße liegt. Aber auch die optimale Führung der Kühlluft für Motor und Bremsen ist ein positiver Effekt des AMG Stylings.

Dass darüber hinaus alle AMG Styling-Elemente mit dem Design des jeweiligen Mercedes harmonieren und niemals aufgesetzt oder aufdringlich wirken, ist für uns auch eine sportliche Herausforderung.





Bodybuilding ist in. Muskelberge sind out.

---

Sportswear für die A-Klasse.









1.



2.



3.



4.



5.

### AMG Frontschürze

- |                             |   |
|-----------------------------|---|
| ● ○ Modelle ohne PARKTRONIC | B6 603 6030                                       |
| ● ○ Modelle mit PARKTRONIC  | <span>Seite 11</span> <span>6.</span> B6 603 6033 |

### AMG Heckschürze\*

- |                             |   |
|-----------------------------|---|
| ● ○ Modelle ohne PARKTRONIC | B6 603 6031                                       |
| ● ○ Modelle mit PARKTRONIC  | <span>Seite 12</span> <span>1.</span> B6 603 6034 |

### AMG Seitenschweller

- |   |   |
|---|---|
| ● ○ Modelle mit kurzem Radstand (W 168) | <span>Seite 12</span> <span>1.</span> <span>6.</span> B6 603 6032 |
| ● ○ Modelle mit langem Radstand (V 168) | B6 603 6060   |

### AMG Fußmatten

- |   |                             |
|---|-----------------------------|
| ○ für Linkslenker, 3fach,<br>Modelle mit kurzem Radstand (W 168) bis 02/01  | <span>4.</span> B6 603 7029 |
| ○ für Linkslenker, 3fach,<br>Modelle mit kurzem Radstand (W 168) ab 03/01   | <span>4.</span> B6 603 7059 |
| ○ für Linkslenker, 3fach,<br>Modelle mit langem Radstand (V 168) ab 03/01   | <span>4.</span> B6 603 7057 |
| ○ für Rechtslenker, 3fach,<br>Modelle mit kurzem Radstand (W 168) bis 02/01 | <span>4.</span> B6 603 7030 |
| ○ für Rechtslenker, 3fach,<br>Modelle mit kurzem Radstand (W 168) ab 03/01  | <span>4.</span> B6 603 7060 |
| ○ für Rechtslenker, 3fach,<br>Modelle mit langem Radstand (V 168) ab 03/01  | <span>4.</span> B6 603 7058 |

### AMG Endrohre, oval, zweiflutig (nicht in Verbindung mit „AVANTGARDE“, Code 954)

- |                                |   |
|--------------------------------|---|
| ○ A 140, A 160 bis 03/99       | <span>Seite 12</span> <span>1.</span> <span>3.</span> B6 603 0856 |
| ○ A 140, A 160 ab 04/99, A 190 | <span>Seite 12</span> <span>1.</span> <span>3.</span> B6 603 0857 |
| ○ A 160 CDI, A 170 CDI         | <span>Seite 12</span> <span>1.</span> <span>3.</span> B6 603 0858 |

### AMG Tieferlegungssatz

- |   |                             |
|---|-----------------------------|
| ○ A 140, A 160, A 190<br>nur Modelle mit kurzem Radstand (W 168)  | <span>2.</span> B6 603 0060 |
| ○ A 160 CDI, A 170 CDI<br>nur Modelle mit kurzem Radstand (W 168) | <span>2.</span> B6 603 0061 |

### AMG Leichtmetallräder

#### Styling I, Sterlingsilber lackiert

- |  |   |
|--|---|
| ■ ○ 7,0 x 17 ET 57, Reifengröße 205/40, nur VA | <span>1.</span> <span>5.</span> <span>6.</span> B6 603 1131 |
| ■ ○ 7,0 x 17 ET 49, Reifengröße 205/40, nur HA | <span>1.</span> <span>5.</span> <span>6.</span> B6 603 1132 |

\* = Nicht in Verbindung mit Anhängervorrichtung (Code 550).

○ = Als Zubehör bei Ihrem Mercedes-Benz Partner erhältlich.

● = Im Umfang der ab Werk erhältlichen Sonderausstattung „AMG Styling“ enthalten (Code 772).

■ = Als Sonderausstattung ab Werk erhältlich.



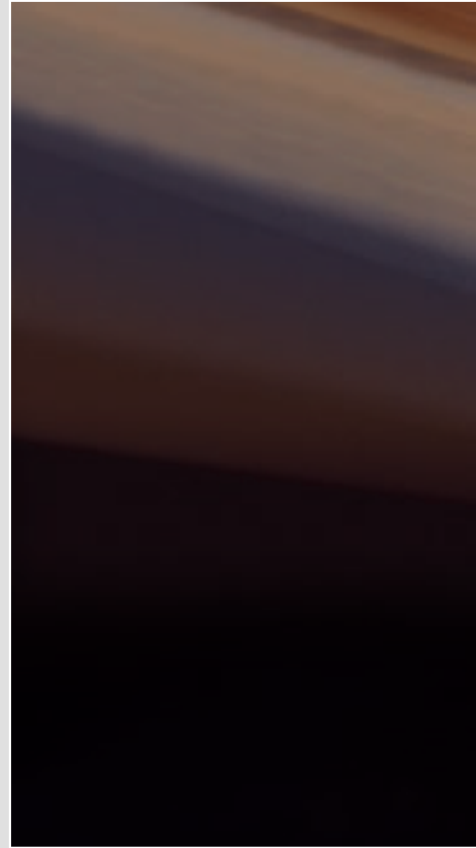
6



Viele Wege führen ans Ziel. Nehmen Sie den schönsten.

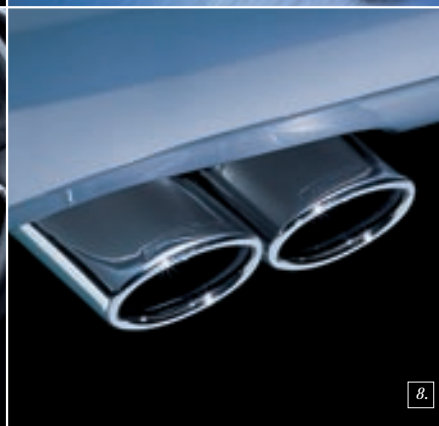
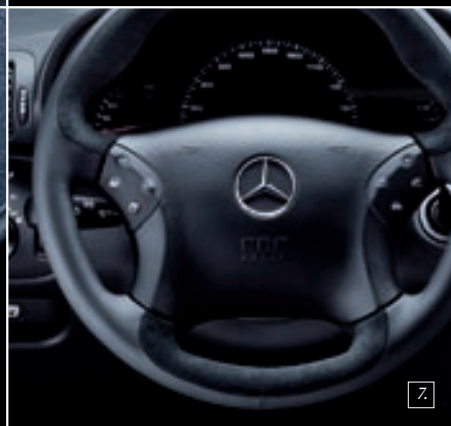
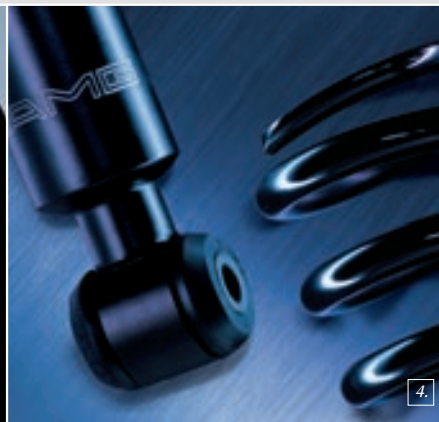
---

Sportswear für die C-Klasse.









## AMG Frontschürze

<input type="radio"/> Limousine/T-Modell ohne Scheinwerferreinigungsanlage	<a href="#">Seite 17</a>	B6 603 6015
<input checked="" type="radio"/> Limousine/T-Modell mit Scheinwerferreinigungsanlage	<a href="#">Seite 18</a>	B6 603 6016

## AMG Heckschürze

<input type="radio"/> Limousine		B6 603 6018
<input checked="" type="radio"/> T-Modell	<a href="#">10.</a>	B6 603 6027

## AMG Seitenschweller

<input checked="" type="radio"/> Limousine/T-Modell	<a href="#">Seite 18</a>	<a href="#">9.-12.</a>	B6 603 6017
---	--------------------------	------------------------	-------------

## AMG Sportlenkrad (Airbageinheit nicht im Lieferumfang enthalten)

<input type="radio"/> „Soft Touch“	<a href="#">7.</a>	B6 603 7301
<input type="radio"/> anthrazit		B6 603 7201

## AMG Einstiegsleisten

<input type="radio"/> unbeleuchtet	<a href="#">1.</a>	B6 602 1010
------------------------------------	--------------------	-------------

## AMG Fußmatten

<input type="radio"/> für Linkslenker, 4fach	<a href="#">6.</a>	B6 603 7004
<input type="radio"/> für Rechtslenker, 4fach	<a href="#">6.</a>	B6 603 7005
<input type="radio"/> Tunnelmatte		B6 603 7051

## AMG Nachschalldämpfer, oval, zweiflutig, gekröpft

<input type="radio"/> C 200 CDI, C 220 CDI, C 270 CDI	<a href="#">2.</a>	B6 603 0820
---	--------------------	-------------

## AMG Nachschalldämpfer, oval, zweiflutig

<input type="radio"/> C 180 für Modelle bis 05/02	<a href="#">8.</a>	<a href="#">10.</a>	B6 603 0819
<input type="radio"/> C 240, C 320	<a href="#">8.</a>	<a href="#">10.</a>	B6 603 0816

## AMG Sportfahrwerk

<input type="radio"/> Fahrwerkssätze sind für Limousinen und T-Modelle erhältlich. Detaillierte Informationen erhalten Sie bei Ihrem Mercedes-Benz Partner.	<a href="#">4.</a>
--	--------------------

## AMG Leichtmetallräder

Styling I		
<input type="radio"/> 7,5 x 17 ET 37, Reifengröße 225/45, für VA und HA		B6 603 1005
<input type="radio"/> 8,5 x 17 ET 30, Reifengröße 245/40, nur HA		B6 603 1006

Styling II*		
<input type="radio"/> 8 x 18 ET 31, Reifengröße 225/40, nur VA	<a href="#">11.</a>	B6 603 1007
<input type="radio"/> 9 x 18 ET 35, Reifengröße 255/35, nur HA	<a href="#">11.</a>	B6 603 1001

Styling III, Sterlingsilber lackiert		
<input checked="" type="radio"/> 7,5 x 17 ET 37, Reifengröße 225/45, für VA und HA	<a href="#">5.</a>	B6 603 1183
<input checked="" type="radio"/> 8,5 x 17 ET 34, Reifengröße 245/40, nur HA	<a href="#">5.</a>	B6 603 1185

Styling III, mehrteilig		
<input type="radio"/> 7,5 x 17 ET 37, Reifengröße 225/45, für VA und HA		B6 603 1030
<input type="radio"/> 8,5 x 17 ET 34, Reifengröße 245/40, nur HA		B6 603 1031

Styling III, Sterlingsilber lackiert		
<input type="radio"/> 7,5 x 18 ET 37, Reifengröße 225/40, für VA und HA	<a href="#">12.</a>	B6 603 1181
<input type="radio"/> 8,5 x 18 ET 30, Reifengröße 255/35, nur HA	<a href="#">12.</a>	B6 603 1182

Styling III, mehrteilig		
<input type="radio"/> 7,5 x 18 ET 37, Reifengröße 225/40, für VA und HA	<a href="#">10.</a>	B6 603 1045
<input type="radio"/> 8,5 x 18 ET 34, Reifengröße 255/35, nur HA	<a href="#">10.</a>	B6 603 1046

Styling IV, Sterlingsilber lackiert		
<input type="radio"/> 7,5 x 17 ET 37, Reifengröße 225/45, für VA und HA	<a href="#">Seite 18</a>	B6 603 1026
<input type="radio"/> 8,5 x 17 ET 34, Reifengröße 245/40, nur HA	<a href="#">Seite 18</a>	B6 603 1027

Styling IV, Sterlingsilber lackiert		
<input type="radio"/> 7,5 x 18 ET 37, Reifengröße 225/40, für VA und HA	<a href="#">9.</a>	B6 603 1304
<input type="radio"/> 8,5 x 18 ET 30, Reifengröße 255/35, nur HA	<a href="#">9.</a>	B6 603 1305

Styling IV, mehrteilig, Sterlingsilber lackiert		
<input type="radio"/> 8,5 x 18 ET 30, Reifengrößen: 225/40 nur VA; 255/35 nur HA	<a href="#">3.</a>	B6 603 1362

\* = Nicht für C 32 AMG.

○ = Als Zubehör bei Ihrem Mercedes-Benz Partner erhältlich.

● = Im Umfang der ab Werk erhältlichen Sonderausstattung „AMG Styling“ enthalten (Code 772).

■ = Als Sonderausstattung ab Werk erhältlich.

Informationen zum Zubehör für die C-Klasse (BR 202) erhalten Sie bei Ihrem Mercedes-Benz Partner.



Schönheit kommt überall gut an.

---

Sportswear für das C-Klasse Sportcoupé.











## AMG Frontschürze

- Modelle ohne Scheinwerferreinigungsanlage [Seite 23] B6 603 6038
- Modelle mit Scheinwerferreinigungsanlage [9] B6 603 6039

## AMG Heckschürze

- alle Modelle [Seite 24] [12] B6 603 6047

## AMG Abrisskante

- schwarz [Seite 24] [12] B6 603 6101

## AMG Sportlenkrad (Airbagineinheit nicht im Lieferumfang enthalten)

- „Soft Touch“ [7] B6 603 7301
- anthrazit B6 603 7201

## AMG Einstiegsleisten

- unbeleuchtet [1] B6 602 1019

## AMG Fußmatten

- für Linkslenker, 4fach [6] B6 603 7053
- für Rechtslenker, 4fach [6] B6 603 7054

## AMG Nachschalldämpfer, oval, zweiflutig, gekröpft

- C 220 CDI [12] B6 603 0817

## AMG Nachschalldämpfer, oval, zweiflutig

- C 180, C 200 KOMPRESSOR, C 230 KOMPRESSOR für Modelle bis 05/02 [4] B6 603 0818

## AMG Sportfahrwerk

- C 180, C 200 KOMPRESSOR (Schaltgetriebe) [2] B6 603 0010
- C 220 CDI (Automatik), C 200 KOMPRESSOR (Automatik), C 230 KOMPRESSOR [2] B6 603 0011

## AMG Leichtmetallräder

### Styling I

- 7,5 x 17 ET 37, Reifengröße 225/45, für VA und HA B6 603 1005
- 8,5 x 17 ET 30, Reifengröße 245/40, nur HA B6 603 1006

### Styling II

- 8 x 18 ET 31, Reifengröße 225/40, nur VA B6 603 1007
- 9 x 18 ET 35, Reifengröße 255/35, nur HA B6 603 1001

### Styling III, Sterlingsilber lackiert

- 7,5 x 17 ET 37, Reifengröße 225/45, für VA und HA [3] B6 603 1183
- 8,5 x 17 ET 34, Reifengröße 245/40, nur HA [3] B6 603 1185

### Styling III, mehrteilig

- 7,5 x 17 ET 37, Reifengröße 225/45, für VA und HA B6 603 1030
- 8,5 x 17 ET 34, Reifengröße 245/40, nur HA B6 603 1031

### Styling III, Sterlingsilber lackiert

- 7,5 x 18 ET 37, Reifengröße 225/40, für VA und HA [10] B6 603 1181
- 8,5 x 18 ET 30, Reifengröße 255/35, nur HA [10] B6 603 1182

### Styling III, mehrteilig

- 7,5 x 18 ET 37, Reifengröße 225/40, für VA und HA [Seite 24] B6 603 1045
- 8,5 x 18 ET 34, Reifengröße 255/35, nur HA [Seite 24] B6 603 1046

### Styling IV, Sterlingsilber lackiert

- 7,5 x 17 ET 37, Reifengröße 225/45, für VA und HA [9] B6 603 1026
- 8,5 x 17 ET 34, Reifengröße 245/40, nur HA [9] B6 603 1027

### Styling IV, Sterlingsilber lackiert

- 7,5 x 18 ET 37, Reifengröße 225/40, für VA und HA [5] [II] B6 603 1304
- 8,5 x 18 ET 30, Reifengröße 255/35, nur HA [5] [II] B6 603 1305

### Styling IV, mehrteilig, Sterlingsilber lackiert

- 8,5 x 18 ET 30, Reifengrößen: 225/40 nur VA; 255/35 nur HA [8] [12] B6 603 1362

= Als Zubehör bei Ihrem Mercedes-Benz Partner erhältlich.

= Im Umfang der ab Werk erhältlichen Sonderausstattung „Sportpaket EVOLUTION AMG“ enthalten (Code 950).

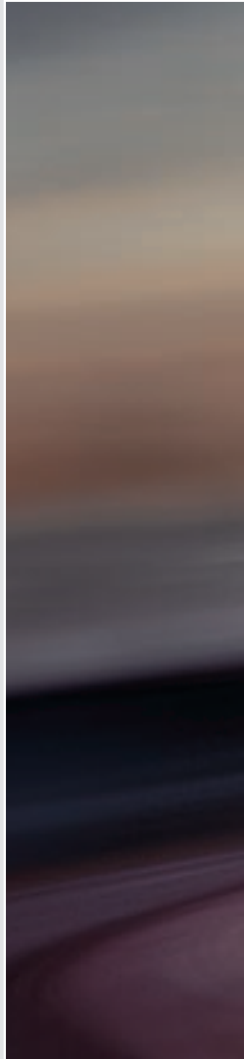
= Als Sonderausstattung ab Werk erhältlich.



Warum sollten Sie nicht einfach mal zeigen, wofür Ihr Herz schlägt.

---

Sportswear für die E-Klasse (BR 210).











### AMG Frontschürze\*

- |   |   |
|---|---|
| <input type="radio"/> Limousine/T-Modell ab 07/99 ohne Scheinwerferreinigungsanlage | B6 603 6040   |
| <input type="radio"/> Limousine/T-Modell ab 07/99 mit Scheinwerferreinigungsanlage  | <a href="#">Seite 29</a> <a href="#">7.</a> B6 603 6041 |

### AMG Heckschürze\*

- |   |   |
|---|---|
| <input type="radio"/> Limousine ab 07/99 ohne AMG Nachschalldämpfer | B6 603 6042   |
| <input type="radio"/> Limousine ab 07/99 mit AMG Nachschalldämpfer  | <a href="#">Seite 30</a> <a href="#">9.</a> B6 603 6043 |
| <input type="radio"/> T-Modell ab 07/99 ohne AMG Nachschalldämpfer  | B6 603 6044   |
| <input type="radio"/> T-Modell ab 07/99 mit AMG Nachschalldämpfer   | B6 603 6046   |

### AMG Seitenschweller\*

- |   |  |
|---|--|
| <input type="radio"/> Limousine/T-Modell ab 07/99 | <a href="#">Seite 30</a> <a href="#">7.-9.</a> B6 603 6045 |
|---|--|

### AMG Heckflügel

- |                                 |                                 |
|---------------------------------|---------------------------------|
| <input type="radio"/> Limousine | <a href="#">10.</a> B6 603 6003 |
|---------------------------------|---------------------------------|

### AMG Einstiegsleisten

- |   |                                |
|---|--------------------------------|
| <input type="radio"/> unbeleuchtet, ab 07/99  | <a href="#">1.</a> B6 602 1009 |
| <input type="radio"/> unbeleuchtet, bis 06/99 | <a href="#">1.</a> B6 602 1004 |

### AMG Sportlenkrad (Airbageinheit nicht im Lieferumfang enthalten)

- |  |                                |
|--|--------------------------------|
| <input type="radio"/> anthrazit, ab 07/99  | <a href="#">2.</a> B6 603 7052 |
| <input type="radio"/> anthrazit, bis 06/99 | B6 602 0401                    |

### AMG Fußmatten

- |   |                                |
|---|--------------------------------|
| <input type="radio"/> für Linkslenker, 4fach  | <a href="#">4.</a> B6 603 7009 |
| <input type="radio"/> für Rechtslenker, 4fach | <a href="#">4.</a> B6 603 7010 |
| <input type="radio"/> Tunnelmatte             | B6 603 7048                    |

### AMG Nachschalldämpfer, oval, zweiflutig\*\*

- |  |   |
|--|---|
| <input type="radio"/> Limousine, 4-Zylinder bis 03/97        | <a href="#">Seite 30</a> <a href="#">5.</a> B6 603 0840 |
| <input type="radio"/> Limousine, 6- und 8-Zylinder bis 03/97 | <a href="#">Seite 30</a> <a href="#">5.</a> B6 603 0842 |
| <input type="radio"/> Limousine, 6- und 8-Zylinder ab 04/97  | <a href="#">Seite 30</a> <a href="#">5.</a> B6 603 0843 |

### AMG Sportfahrwerk\*\*\*

- |   |                                |
|---|--------------------------------|
| <input type="radio"/> Limousine, 4-Zylinder | <a href="#">3.</a> B6 603 0000 |
| <input type="radio"/> Limousine, 6-Zylinder | <a href="#">3.</a> B6 603 0001 |
| <input type="radio"/> Limousine, 8-Zylinder | <a href="#">3.</a> B6 603 0002 |

### AMG Leichtmetallräder

#### Styling II

- |   |             |
|---|-------------|
| <input type="radio"/> 8,5 x 17 ET 30, Reifengröße 235/45, für VA und HA | B6 602 0085 |
| <input type="radio"/> 7,5 x 17 ET 35, Reifengröße 235/45, für VA und HA | B6 602 0083 |

#### Styling II

- |   |  |
|---|--|
| <input type="radio"/> 8 x 18 ET 31, Reifengröße 235/40, für VA und HA | <a href="#">Seite 30</a> <a href="#">7.</a> <a href="#">9.</a> B6 603 1007 |
| <input type="radio"/> 9 x 18 ET 35, Reifengröße 265/35, nur HA        | <a href="#">Seite 30</a> <a href="#">7.</a> <a href="#">9.</a> B6 603 1001 |

#### Styling III, Sterlingsilber lackiert

- |   |   |
|---|---|
| <input type="radio"/> 7,5 x 17 ET 37, Reifengröße 235/45, für VA und HA | <a href="#">6.</a> <a href="#">8.</a> B6 603 1183 |
|---|---|

\* = Nähere Informationen zum „AMG Styling“ für Fahrzeuge bis 06/99 erhalten Sie bei Ihrem Mercedes-Benz Partner.

\*\* = Nicht für Diesel-Modelle und nicht für Fahrzeuge mit Anhängerkupplung (Code 550) lieferbar.

\*\*\* = Nicht in Verbindung mit Code 214, 480, 653, 954 lieferbar.

○ = Als Zubehör bei Ihrem Mercedes-Benz Partner erhältlich.

● = Im Umfang der ab Werk erhältlichen Sonderausstattung „AMG Styling“ enthalten (Code 772).

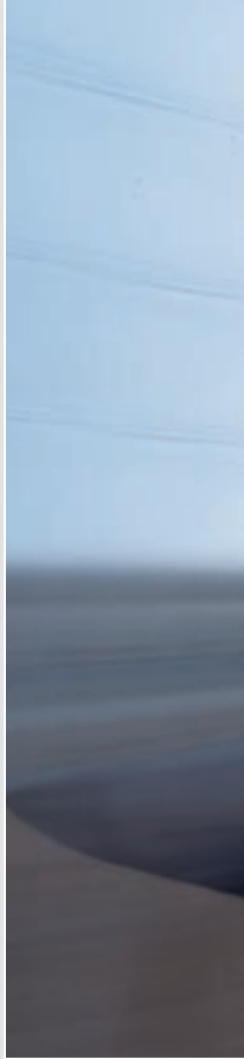
■ = Als Sonderausstattung ab Werk erhältlich.



Der sportliche Auftritt einer dynamischen Erscheinung.

---

Sportswear für die neue E-Klasse (BR 211).









### AMG Frontschürze

- Modelle ohne Scheinwerferreinigungsanlage B6 603 6143
- Modelle mit Scheinwerferreinigungsanlage Seite 35 7. B6 603 6144

### AMG Heckschürze

- Modelle mit Serienabgasanlage B6 603 6146
- Modelle mit AMG Nachschalldämpfer Seite 36 8. B6 603 6147

### AMG Seitenschweller

- alle Modelle Seite 36 6.-8. B6 603 6145

### AMG Einstiegsleisten

- unbeleuchtet 2. B6 603 6148

### AMG Fußmatten

- für Linkslenker, 4fach 4. B6 603 6149
- für Rechtslenker, 4fach 4. B6 603 6150

### AMG Nachschalldämpfer, oval, vierflutig

- E 240 und E 320 Seite 36 1. 8. B6 603 6141
- E 500 Seite 36 1. 8. B6 603 6142

### AMG Leichtmetallräder

#### Styling III, Sterlingsilber lackiert

- 8 x 18 ET 30, Reifengröße 245/40, für VA und HA Seite 36 3. B6 603 1220
- 9 x 18 ET 39, Reifengröße 265/35, nur HA Seite 36 3. B6 603 1221

#### Styling IV, Sterlingsilber lackiert

- 8 x 18 ET 30, Reifengröße 245/40, für VA und HA 5. 7. 8. B6 603 1300
- 9 x 18 ET 39, Reifengröße 265/35, nur HA 5. 7. 8. B6 603 1301

#### Styling IV, mehrteilig, Sterlingsilber lackiert

- 8,5 x 19 ET 30, Reifengröße 245/35, für VA und HA 6. B6 603 1360
- 9,5 x 19 ET 31, Reifengröße 275/30, nur HA 6. B6 603 1361

○ = Als Zubehör bei Ihrem Mercedes-Benz Partner erhältlich.

● = Im Umfang der ab Werk erhältlichen Sonderausstattung „AMG Styling“ enthalten (Code 772).

■ = Als Sonderausstattung ab Werk erhältlich.



6.



7.



8.



Viele Wege führen ans Ziel. Nehmen Sie den schönsten.

---

Sportswear für die S-Klasse.









### AMG Frontschürze\*

- ○ alle Modelle ab 10/02 Seite 42 | 7. | B6 603 6620

### AMG Heckschürze\*

- ○ 6- und 8-Zylinder ab 10/02 B6 603 6051
- ○ 12-Zylinder ab 10/02 B6 603 6052
- 8- und 12-Zylinder ab 10/02 in Verbindung mit AMG Nachschalldämpfer, oval, vierflutig (B6 603 2002/2005) Seite 41 | 10. | B6 603 6621

### AMG Seitenschweller

- ○ Modelle mit kurzem Radstand (W 220) Seite 42 | 7.-10. | B6 603 6053
- ○ Modelle mit langem Radstand (V 220) B6 603 6054

### AMG Einstiegsleisten\*

- unbeleuchtet, 2fach I. | B6 602 1044
- beleuchtet, 4fach (W 220) (Leuchtfolie blau im Lieferumfang enthalten) B6 602 1022
- beleuchtet, 4fach (V 220) (Leuchtfolie blau im Lieferumfang enthalten) B6 602 1023

### AMG Fußmatten

- für Linkslenker, 4fach, kurzer Radstand (W 220) 5. | B6 603 7013
- für Linkslenker, 4fach, langer Radstand (V 220) 5. | B6 603 7042
- für Rechtslenker, 4fach, kurzer Radstand (W 220) 5. | B6 603 7014
- für Rechtslenker, 4fach, langer Radstand (V 220) 5. | B6 603 7043
- Tunnelmatte, kurzer Radstand (W 220) B6 603 7049
- Tunnelmatte, langer Radstand (V 220) B6 603 7046
- für 4MATIC, nur Linkslenker, 4fach B6 603 7071

### AMG Endrohre, oval, 2fach

- S 280, S 320 3. | B6 603 0812
- S 430, S 500 3. | B6 603 0813
- S 600 3. | B6 603 0808
- S 320 CDI, S 400 CDI 3. | B6 603 0814

### AMG Nachschalldämpfer, oval, vierflutig\*

- S 430, S 500 Seite 41 | 10. | B6 603 2002
- S 600 Seite 41 | 10. | B6 603 2005

### AMG Leichtmetallräder

#### Styling I, Sterlingsilber lackiert\*\*

- 8,5 x 18 ET 44, Reifengröße 245/45, für VA und HA 6. | B6 603 1037
- 9,5 x 18 ET 46, Reifengröße 275/40, nur HA 6. | B6 603 1038

#### Styling III, Sterlingsilber lackiert

- ○ 8,5 x 18 ET 44, Reifengröße 245/45, für VA und HA 7. | B6 603 1240
- ○ 9,0 x 18 ET 44, Reifengröße 265/40, nur HA 7. | B6 603 1241

#### Styling III, Sterlingsilber lackiert

- 8,5 x 19 ET 44, Reifengröße 245/40, für VA und HA 2. | 8. | B6 603 1224
- 9,5 x 19 ET 46, Reifengröße 275/35, nur HA 2. | 8. | B6 603 1225

#### Styling III, mehrteilig

- 8,5 x 19 ET 44, Reifengröße 245/40, für VA und HA 9. | B6 603 1024
- 9,5 x 19 ET 46, Reifengröße 275/35, nur HA 9. | B6 603 1025

#### Styling IV, Sterlingsilber lackiert

- 8,5 x 18 ET 44, Reifengröße 245/45, für VA und HA Seite 42 | 4. | 10. | B6 603 1306
- 9,0 x 18 ET 44, Reifengröße 265/40, nur HA Seite 42 | 4. | 10. | B6 603 1307

\* = Nähere Informationen für Fahrzeuge bis 09/02 erhalten Sie bei Ihrem Mercedes-Benz Partner.

\*\* = Für S 55 AMG und S 600 nur für Fahrzeuge bis 09/02.

○ = Als Zubehör bei Ihrem Mercedes-Benz Partner erhältlich.

● = Im Umfang der ab Werk erhältlichen Sonderausstattung „AMG Styling“ enthalten (Code 772).

■ = Als Sonderausstattung ab Werk erhältlich.



Ausgetretene Pfade verlassen. Manche machen daraus einen Sport.

---

Sportswear für die M-Klasse.









### AMG Styling-Paket (nur als Sonderausstattung ab Werk erhältlich)

- bestehend aus Frontschürze, Seitenschwellern mit Kotflügelverbreiterungen, Heckschürze, verchromtem Auspuffendrohr sowie 17-Zoll-Leichtmetallrädern im EVO-II-Design, 4fach, 8,5J x 17 H2 ET 47, Reifengröße 275/55 R 17 Seite 48 L 6 Code U49

### AMG Einstiegsleisten

- unbeleuchtet 3 B6 602 1016
- beleuchtet (Leuchtfolie nicht im Lieferumfang enthalten) 2 B6 602 1018

### AMG Fußmatten

- für Linkslenker, 4fach 5 B6 603 7025
- für Rechtslenker, 4fach 5 B6 603 7026

### AMG Endrohre, oval, zweiflutig (nicht in Verbindung mit dem AMG Styling-Paket, Code U49)

- ML 230, ML 320 4 B6 603 0810
- ML 270 CDI, ML 400 CDI, ML 430, ML 500 4 B6 603 0811

### AMG Leichtmetallräder

#### Styling I

- ▲  9,0 x 18 ET 52, Reifengröße 285/50, für VA und HA  
(Radabdeckungen an Kotflügeln für ECE-Länder erforderlich) Seite 48 L B6 603 1020

#### Styling I, mehrteilig

- 9,5 x 19 ET 46, Reifengröße 295/45, für VA und HA  
(Radabdeckungen an Kotflügeln für ECE-Länder erforderlich) 6 B6 603 1021

○ = Als Zubehör bei Ihrem Mercedes-Benz Partner erhältlich.

■ = Als Sonderausstattung ab Werk erhältlich.

▲ = Als Sonderausstattung ab Werk nur in Verbindung mit dem „AMG Styling-Paket“ (Code U49) erhältlich.



Beschleunigen Sie den Puls. Ohne das Gaspedal zu berühren.

---

Sportswear für die CLK-Klasse (BR 208).











## AMG Frontschürze

- Coupé/Cabriolet ohne Scheinwerferreinigungsanlage B6 603 6025
- Coupé/Cabriolet mit Scheinwerferreinigungsanlage 7 B6 603 6026

## AMG Heckschürze

- Coupé/Cabriolet Seite 53 10 B6 603 6022

## AMG Seitenschweller

- Coupé Seite 53 7-10 B6 603 6023
- Cabriolet Seite 54 B6 603 6024

## AMG Einstiegsleisten

- unbeleuchtet 6 B6 602 1008

## AMG Sportlenkrad (Airbageinheit nicht im Lieferumfang enthalten)

- anthrazit, Coupé/Cabriolet ab 07/99 5 B6 603 7052
- anthrazit, Coupé/Cabriolet bis 06/99 B6 602 0401

## AMG Fußmatten

- für Lenkslenker, 4fach 4 B6 603 7017
- für Rechtslenker, 4fach 4 B6 603 7018
- Tunnelmatte B6 603 7047

## AMG Sportfahrwerk

- Coupé, 4-Zylinder 2 B6 603 0050
- Coupé, 6-Zylinder 2 B6 603 0051
- Coupé, 8-Zylinder 2 B6 603 0052

## AMG Endrohrblende, oval, einflutig

- Coupé/Cabriolet, 4- und 6-Zylinder 1 B6 603 0853
- Coupé/Cabriolet, 8-Zylinder 1 B6 603 0854

## AMG Nachschalldämpfer, oval, zweiflutig\*

- Coupé/Cabriolet, alle Modelle außer CLK 430 10 B6 603 0803
- Coupé, CLK 430 Seite 53 10 B6 603 0804
- Cabriolet, CLK 430 Seite 54 B6 603 0809

## AMG Leichtmetallräder

### Styling I

- 7,5 x 17 ET 37, Reifengröße 225/45, für VA und HA 7 10 B6 603 1005
- 8,5 x 17 ET 30, Reifengröße 245/40, nur HA 7 10 B6 603 1006

### Styling III, Sterlingsilber lackiert

- 7,5 x 17 ET 37, Reifengröße 225/45, für VA und HA B6 603 1183
- 8,5 x 17 ET 30, Reifengröße 245/40, nur HA B6 603 1184

### Styling III, mehrteilig

- 7,5 x 17 ET 37, Reifengröße 225/45, für VA und HA Seite 54 B6 603 1030
- 8,5 x 17 ET 34, Reifengröße 245/40, nur HA Seite 54 B6 603 1031

### Styling III, Sterlingsilber lackiert

- 7,5 x 18 ET 37, Reifengröße 225/40, für VA und HA 3 B6 603 1181
- 8,5 x 18 ET 30, Reifengröße 255/35, nur HA 3 B6 603 1182

### Styling III, mehrteilig

- 7,5 x 18 ET 37, Reifengröße 225/40, für VA und HA 9 B6 603 1045
- 8,5 x 18 ET 34, Reifengröße 255/35, nur HA 9 B6 603 1046

### Styling IV, Sterlingsilber lackiert

- 7,5 x 17 ET 37, Reifengröße 225/45, für VA und HA B6 603 1026
- 8,5 x 17 ET 34, Reifengröße 245/40, nur HA B6 603 1027

### Styling IV, Sterlingsilber lackiert

- 7,5 x 18 ET 37, Reifengröße 225/40, für VA und HA 8 B6 603 1304
- 8,5 x 18 ET 30, Reifengröße 255/35, nur HA 8 B6 603 1305

\* = Nur in Verbindung mit AMG Heckschürze lieferbar.

= Als Zubehör bei Ihrem Mercedes-Benz Partner erhältlich.

= Im Umfang der ab Werk erhältlichen Sonderausstattung „AMG Styling“ enthalten (Code 772).

= Als Sonderausstattung ab Werk erhältlich.



7



8



9



10

So kommen Sie der DTM etwas näher.

---

Sportswear für das neue CLK-Klasse Coupé (BR 209).









## AMG Frontschürze

<input type="radio"/> Modelle ohne Scheinwerferreinigungsanlage, ohne PARKTRONIC	<a href="#">Seite 60</a> <a href="#">Z</a>	B6 603 6321
<input type="radio"/> Modelle ohne Scheinwerferreinigungsanlage, mit PARKTRONIC		B6 603 6322
<input type="radio"/> Modelle mit Scheinwerferreinigungsanlage, ohne PARKTRONIC		B6 603 6323
<input type="radio"/> Modelle mit Scheinwerferreinigungsanlage, mit PARKTRONIC		B6 603 6324

## AMG Heckschürze

<input type="radio"/> Modelle ohne PARKTRONIC	<a href="#">Seite 59</a> <a href="#">I0</a>	B6 603 6326
<input type="radio"/> Modelle mit PARKTRONIC		B6 603 6327

## AMG Seitenschweller

<input type="radio"/> alle Modelle	<a href="#">Seite 60</a> <a href="#">Z-I0</a>	B6 603 6325
------------------------------------	---	-------------

## AMG Heckspoilerlippe

<input type="radio"/> alle Modelle	<a href="#">Seite 59</a> <a href="#">I0</a>	B6 603 6330
------------------------------------	---	-------------

## AMG Einstiegsleisten

<input type="radio"/> unbeleuchtet	<a href="#">I</a>	B6 602 1042
------------------------------------	-------------------	-------------

## AMG Fußmatten

<input type="radio"/> für Linkslenker, 4fach	<a href="#">5</a>	B6 603 7067
<input type="radio"/> für Rechtslenker, 4fach	<a href="#">5</a>	B6 603 7068

## AMG Nachschalldämpfer, oval, zweiflutig

<input type="radio"/> CLK 240, CLK 320	<a href="#">3</a>	B6 603 0822
<input type="radio"/> CLK 500	<a href="#">3</a>	B6 603 0823

## AMG Leichtmetallräder

Styling I		
<input type="radio"/> 7,5 x 17 ET 37, Reifengröße 225/45, für VA und HA		B6 603 1005
<input type="radio"/> 8,5 x 17 ET 30, Reifengröße 245/40, nur HA		B6 603 1006
Styling III, Sterlingsilber lackiert		
<input type="radio"/> 7,5 x 17 ET 37, Reifengröße 225/45, für VA und HA	<a href="#">6</a>	B6 603 1183
<input type="radio"/> 8,5 x 17 ET 30, Reifengröße 245/40, nur HA	<a href="#">6</a>	B6 603 1184
Styling III, mehrteilig		
<input type="radio"/> 7,5 x 17 ET 37, Reifengröße 225/45, für VA und HA	<a href="#">4</a>	B6 603 1030
<input type="radio"/> 8,5 x 17 ET 34, Reifengröße 245/40, nur HA	<a href="#">4</a>	B6 603 1031
Styling III, Sterlingsilber lackiert		
<input type="radio"/> 7,5 x 18 ET 37, Reifengröße 225/40, für VA und HA	<a href="#">Z</a>	B6 603 1181
<input type="radio"/> 8,5 x 18 ET 30, Reifengröße 255/35, nur HA	<a href="#">Z</a>	B6 603 1182
Styling III, mehrteilig		
<input type="radio"/> 7,5 x 18 ET 37, Reifengröße 225/40, für VA und HA	<a href="#">9</a>	B6 603 1045
Styling IV, Sterlingsilber lackiert		
<input type="radio"/> 7,5 x 17 ET 37, Reifengröße 225/45, für VA und HA		B6 603 1302
<input type="radio"/> 8,5 x 17 ET 30, Reifengröße 245/40, nur HA		B6 603 1303
Styling IV, Sterlingsilber lackiert		
<input type="radio"/> 7,5 x 18 ET 37, Reifengröße 225/40, für VA und HA	<a href="#">Seite 60</a> <a href="#">Z</a> <a href="#">I0</a>	B6 603 1304
<input type="radio"/> 8,5 x 18 ET 30, Reifengröße 255/35, nur HA	<a href="#">Seite 60</a> <a href="#">Z</a> <a href="#">I0</a>	B6 603 1305
Styling IV, mehrteilig, Sterlingsilber lackiert		
<input type="radio"/> 8,5 x 18 ET 30, Reifengröße 225/40, für VA und HA	<a href="#">8</a>	B6 603 1362
<input type="radio"/> 9,5 x 18 ET 18, Reifengröße 255/35, nur HA	<a href="#">8</a>	B6 603 1363

○ = Als Zubehör bei Ihrem Mercedes-Benz Partner erhältlich.

● = Im Umfang der ab Werk erhältlichen Sonderausstattung „AMG Styling“ enthalten (Code 772).

■ = Als Sonderausstattung ab Werk erhältlich.





Schön wie ein Kunstwerk. Aufregend wie ein Sportwagen.

---

Sportswear für die CL-Klasse Coupés.









1.



2.



3.



4.



5.

### AMG Frontschürze\*

- alle Modelle ab 10/02 Seite 65 | 6. B6 603 6600

### AMG Heckschürze\*

- alle Modelle ab 10/02 B6 603 6009
- alle Modelle ab 10/02 in Verbindung mit AMG Nachschalldämpfer, oval, vierflutig (B6 603 2001/2004) Seite 66 | 9. B6 603 6601

### AMG Seitenschweller

- alle Modelle Seite 66 | 6.-9. B6 603 6014

### AMG Einstiegsleisten\*

- unbeleuchtet 3. B6 602 1045
- beleuchtet (Leuchtfolie blau im Lieferumfang enthalten) B6 602 1024

### AMG Fußmatten

- für Linkslenker, 4fach 5. B6 603 7021
- für Rechtslenker, 4fach 5. B6 603 7022
- Tunnelmatte B6 603 7050

### AMG Endrohre, oval, 2fach

- alle Modelle 4. B6 603 0808

### AMG Nachschalldämpfer, oval, vierflutig\*

- CL 500 Seite 66 | 1. | 9. B6 603 2001
- CL 600 Seite 66 | 1. | 9. B6 603 2004

### AMG Leichtmetallräder

#### Styling I, Sterlingsilber lackiert\*\*

- 8,5 x 18 ET 44, Reifengröße 245/45, für VA und HA B6 603 1037
- 9,5 x 18 ET 46, Reifengröße 275/40, nur HA B6 603 1038

#### Styling III, Sterlingsilber lackiert

- 8,5 x 18 ET 44, Reifengröße 245/45, für VA und HA 2. | 9. B6 603 1240
- 9,0 x 18 ET 44, Reifengröße 265/40, nur HA 2. | 9. B6 603 1241

#### Styling III, Sterlingsilber lackiert

- 8,5 x 19 ET 44, Reifengröße 245/40, für VA und HA 7. B6 603 1224
- 9,5 x 19 ET 46, Reifengröße 275/35, nur HA 7. B6 603 1225

#### Styling III, mehrteilig

- 8,5 x 19 ET 44, Reifengröße 245/40, für VA und HA 6. B6 603 1024
- 9,5 x 19 ET 46, Reifengröße 275/35, nur HA 6. B6 603 1025

#### Styling IV, Sterlingsilber lackiert

- 8,5 x 18 ET 44, Reifengröße 245/45, für VA und HA Seite 66 | 8. B6 603 1306
- 9,0 x 18 ET 44, Reifengröße 265/40, nur HA Seite 66 | 8. B6 603 1307

\* = Nähere Informationen für Fahrzeuge bis 09/02 erhalten Sie bei Ihrem Mercedes-Benz Partner.

\*\* = Für CL 55 AMG und CL 600 nur für Fahrzeuge bis 09/02.

○ = Als Zubehör bei Ihrem Mercedes-Benz Partner erhältlich.

● = Im Umfang der ab Werk erhältlichen Sonderausstattung „AMG Styling“ enthalten (Code 772)

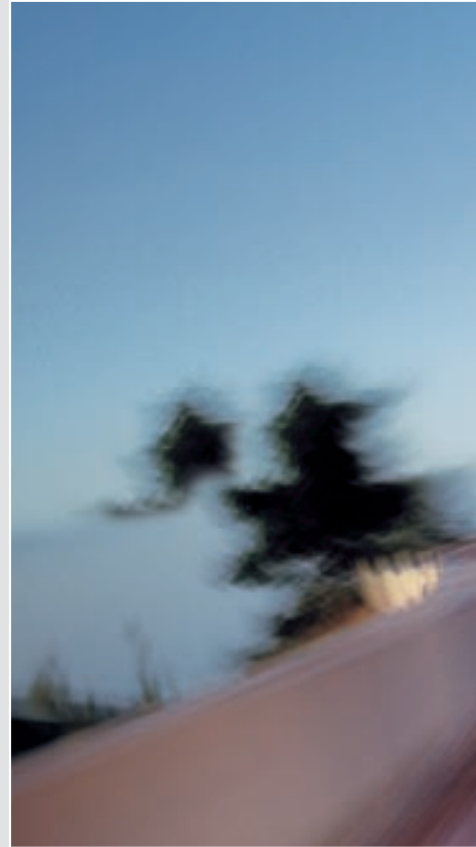
■ = Als Sonderausstattung ab Werk erhältlich.



Faszination pur. Oben und unten.

---

Sportswear für die SLK-Klasse.











### AMG Frontschürze\*

- Modelle ab 03/00 ohne Scheinwerferreinigungsanlage B6 603 6049
- Modelle ab 03/00 mit Scheinwerferreinigungsanlage Seite 72 6. B6 603 6055

### AMG Heckschürze\*

- alle Modelle ab 03/00 ohne AMG Nachschalldämpfer B6 603 6057
- alle Modelle ab 03/00 mit AMG Nachschalldämpfer Seite 71 9. B6 603 6241

### AMG Seitenschweller\*

- alle Modelle ab 03/00 Seite 72 6.-9. B6 603 6056

### AMG Heckspoilerlippe

- alle Modelle Seite 71 9. B6 603 6059

### AMG Sportsitzanlage

- erhältlich in allen Interieurfarben der Serienmodelle 5.

### AMG Sportlenkrad (Airbageinheit nicht im Lieferumfang enthalten)

- anthrazit 2. B6 602 0401

### AMG Einstiegsleisten

- unbeleuchtet 4. B6 602 1007

### AMG Fußmatten

- für Linkslenker, 2fach B6 603 7033
- für Rechtslenker, 2fach B6 603 7034

### AMG Endrohrblende, oval, einflutig

- alle Modelle 1. B6 603 0852

### AMG Nachschalldämpfer, oval, zweiflutig

- SLK 200 KOMPRESSOR, ab 03/00 Seite 71 9. B6 603 0805
- SLK 230 KOMPRESSOR, ab 03/00 Seite 71 9. B6 603 0806
- SLK 320, ab 03/00 Seite 71 9. B6 603 0807
- SLK 200, bis 02/00 B6 603 0850
- SLK 230 KOMPRESSOR, bis 02/00 B6 603 0851

### AMG Tieferlegungssatz

- alle Modelle B6 603 0030

### AMG Leichtmetallräder

#### Styling III, Sterlingsilber lackiert

- 7,5 x 17 ET 37, Reifengröße 225/45, für VA und HA Seite 25/31 B6 603 1183
- 8,5 x 17 ET 34, Reifengröße 245/40, nur HA Seite 25/31 B6 603 1185

#### Styling III, mehrteilig

- 7,5 x 17 ET 37, Reifengröße 225/45, für VA und HA 7. B6 603 1030
- 8,5 x 17 ET 34, Reifengröße 245/40, nur HA 7. B6 603 1031

#### Styling III, Sterlingsilber lackiert

- 7,5 x 18 ET 37, Reifengröße 225/40, für VA und HA 8. B6 603 1181
- 8,5 x 18 ET 30, Reifengröße 255/35, nur HA 8. B6 603 1182

#### Styling III, mehrteilig

- 7,5 x 18 ET 37, Reifengröße 225/40, für VA und HA 6. B6 603 1045
- 8,5 x 18 ET 34, Reifengröße 255/35, nur HA 6. B6 603 1046

#### Styling IV, Sterlingsilber lackiert

- 7,5 x 17 ET 37, Reifengröße 225/45, für VA und HA Seite 72 B6 603 1026
- 8,5 x 17 ET 34, Reifengröße 245/40, nur HA Seite 72 B6 603 1027

#### Styling IV, Sterlingsilber lackiert

- 7,5 x 18 ET 37, Reifengröße 225/40, für VA und HA 9. B6 603 1304
- 8,5 x 18 ET 30, Reifengröße 255/35, nur HA B6 603 1305

#### Styling IV, mehrteilig, Sterlingsilber lackiert

- 8,5 x 18 ET 30, Reifengrößen: 225/40 nur VA; 255/35 nur HA 3. B6 603 1362

\* = Nähere Informationen zum „AMG Styling“ für Fahrzeuge bis 03/00 erhalten Sie bei Ihrem Mercedes-Benz Partner.

= Als Zubehör bei Ihrem Mercedes-Benz Partner erhältlich.

= Im Umfang der ab Werk erhältlichen Sonderausstattung „AMG Styling“ enthalten (Code 772).

= Als Sonderausstattung ab Werk erhältlich.



Zeigen Sie Emotionen in aller Öffentlichkeit.

---

Sportswear für die SL-Klasse.











### AMG Frontschürze

- alle Modelle Seite 77 | I. | B6 603 6281

### AMG Heckschürze

- Modelle ohne AMG Nachschalldämpfer B6 603 6282  
 Modelle mit AMG Abgasanlage 6. | B6 603 6283

### AMG Seitenschweller

- alle Modelle Seite 78 | I. | 6. | B6 603 6284

### AMG Heckleuchten

- alle Modelle 6. | B6 602 0950

### AMG Einstiegsleisten

- unbeleuchtet 4. | B6 602 1042

### AMG Fußmatten

- für Linkslenker, 4fach 3. | B6 603 7063  
 für Rechtslenker, 4fach 3. | B6 603 7064

### AMG Abgasanlage, oval, vierflutig (bestehend aus Mittel- und Endschalldämpfer)

- nur SL 500 2. | 6. | B6 603 2000

### AMG Leichtmetallräder

#### Styling III, Sterlingsilber lackiert

- 8,5 x 18 ET 30, Reifengröße 255/40, für VA und HA Seite 78 | B6 603 1222  
  9,5 x 18 ET 33, Reifengröße 285/35, nur HA Seite 78 | B6 603 1223

#### Styling IV, mehrteilig, Sterlingsilber lackiert

- 8,5 x 19 ET 25, Reifengröße 255/35, für VA und HA 5. | 6. | B6 603 1092  
 10,0 x 19 ET 28, Reifengröße 285/30, nur HA 5. | 6. | B6 603 1093

#### Styling V

- 8,5 x 18 ET 30, Reifengröße 255/40, für VA und HA I. | B6 603 1111  
 9,5 x 18 ET 33, Reifengröße 285/35, nur HA I. | B6 603 1112

= Als Zubehör bei Ihrem Mercedes-Benz Partner erhältlich.

= Im Umfang der ab Werk erhältlichen Sonderausstattung „AMG Styling“ enthalten (Code 772).

= Als Sonderausstattung ab Werk erhältlich.

Informationen zum Zubehör für Ihre SL-Klasse (R 129) erhalten Sie bei Ihrem Mercedes-Benz Partner.



Mercedes-Benz.

---

## Die Zukunft des Automobils.

---